

- ZL

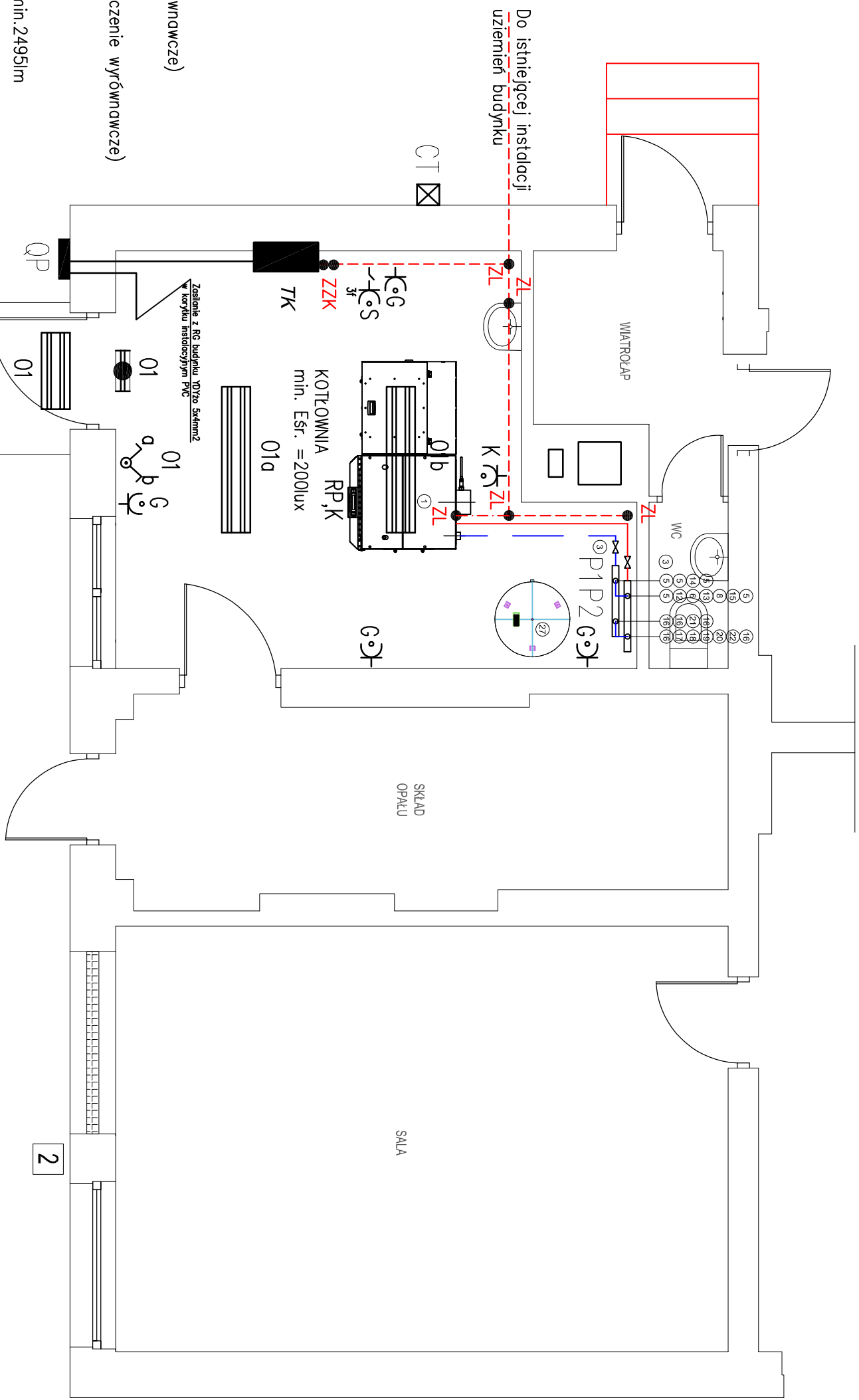
●

●

– Zacisk wyrównawczy do podłączenia urządzeń i konstrukcji do bednarki połączenia wyrównawczego
- ZZK

●●

– Zbiornicy zacisk wyrównawczy (główna szyna)
- Bednarka stalowa ocynkowana 30x4mm (główne połączenie wyrównawcze) dookoła pomieszczeń kotłowni na wys. 0,2m
- Linka miedziana w izolacji polinitowej LYżo 6mm2 (lokalne połączenie wyrównawcze) po konstrukcjach i w posadzce pomieszczenia
- Oprawa świetłówkowa T5 1x28W IP–65, zewnętrzna min.2495lm z czujnikiem zmierzchowym
- Oprawa świetłówkowa kierunkowa PLC 1x8W IP–65 z mod. awaryjnym 1h "WYJŚCIE"
- Oprawa świetłówkowa T5 2x49W IP–65 min.7574lm
- Oprawa świetłówkowa T5 1x49W IP–65 min.3787lm
- Gniazdo 1–fazowe L+N+PE, IP–44 pojedyncze
- Gniazdo 3–fazowe L+N+PE, IP–44 pojedyncze z wyłącznikiem
- Wyłącznik świecznikowy, IP–44
- Główny Wyłącznik Prądu kotłowni
- projektowana tablica kotłowni
- czujnik temperatury zewnętrznej



Jednostka projektowa:	<div><div>INSTAL SANT</div><div>INSTAL-SANT Krystian Dydak ul. Warta 29, 42-300 Mysłzków tel.: 513 610 129 NIP: 5771956348 REGON: 243599307</div></div>				
Inwestor:	Gmina Łazy z siedzibą przy ul. Traugutta 15, 42-450 Łazy				
Temat:	Opracowanie wielobranżowej dokumentacji projektowej termomodernizacji obiektów użyteczności publicznej na terenie Gminy Łazy. Zadanie nr 8 Wykonanie projektu budowlano-wykonawczego termomodernizacji budynków: Niepublicznej Szkoły Podstawowej i Środowskowej świetlicy edukacyjno-kulturalnej w miejscowości Grabowa na działce nr ew. 7513 ul. Szkolna 37.				
Faza:	PROJEKT WYKONAWCZY				
	Imię i Nazwisko	Specjalność	Nr uprawnień:	Data:	Podpis:
Projektował:	mgr inż. Jan Kosztarowski	elektryczna	UAW-VIR/342156/94 SLK/IE/1552/02	04.2015	
Opracował:	_____	elektryczna	_____	04.2015	
Sprawił:	mgr inż. Grzegorz Drelich	elektryczna	SLK/0605/PODE/04 SLK/IE/1421/02	04.2015	
Nazwa rysunku:	PLAN KOTŁOWNI				
			Skala:	1:50	
			Nr rys.:	E-1	